



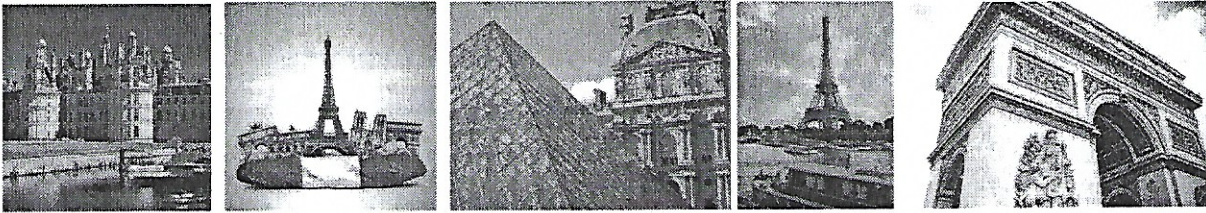
BIURO TURYSTYKI SZKOLNEJ
EUROTRAMPING

Biuro Turystyki Szkolnej EUROTRAMPING
ul. Piastowska 2/5
45-081 Opole
☎ 77- 454 1975
☎ 77- 456 7878
🌐 eurotramping.pl
✉ wycieczki@eurotramping.pl

BIURO PODRÓŻY OPAWY
ul. 5. Wyszyńskiego 4
48-340 Głuchołazy
🌐 opawy.com.pl
✉ transport@opawy.pl



wynajem
autokarów



LUKSEMBURG - PARYŻ - WERSAL - ZAMKI DOLINY LOARY - DISNEYLAND

WYCIECZKA AUTOKAROWA 7-DNIOWA W TERMINIE 22-28.06.2024

Dzień 1

Zbiórka uczestników wycieczki w umówionym miejscu i o ustalonej godzinie. Wyjazd. Ciepły posiłek na terenie Polski. Przejazd przez Niemcy do Luksemburga.

Dzień 2 DOLINA MOZELI, LUKSEMBURG

Przejazd trasą widokową w **DOLINIE MOZELI**. Przyjazd do **LUKSEMBURGA**, spacer po stolicy Wielkiego Księstwa i jednej z trzech stolic wspólnotowych Unii Europejskiej (obok Brukseli i Strasburga), np.: fortyfikacje, Muzeum Narodowe, Plac d'Armes, Plac Wilhelma II, Pałac Wielkiego Księcia, pomnik Księżnej Charlotte, Katedra Notre-Dame, Plac Konstytucji z obeliskiem poświęconym żołnierzom poległym w obu wojnach światowych. Obiadokolacja i nocleg w schronisku młodzieżowym.

Dzień 3 PARYŻ

Śniadanie. Przejazd do **PARYŻA**, poznawanie atrakcji turystycznych stolicy Francji, np.: Galeria Lafayette, Opera Garnier, Muzeum Perfum „Fragonard”, Plac Vendôme (kolumna z posągiem Napoleona, hotel Ritz), Plac Zgody z egipskim obeliskiem, Ogrody Tuileries, Luwr i Piramida, Nowy Most (Pont Neuf), Katedra Notre-Dame, ratusz (Hôtel de Ville), Dzielnica Łacińska z Panteonem i Sorboną. Ciepły posiłek. Przejazd na nocleg w hotelu turystycznym.

Dzień 4 DOLINA LOARY

Śniadanie. Wyjazd do zamków w **DOLINIE LOARY**, urzekających nie tylko swoją architekturą, ale również interesującą historią - obyczajową, miłosną, kryminalną, tragiczną, skandalizującą; **2 zamki do wyboru**, np.: **CHEVERNY** - wspaniała prywatna rezydencja z oryginalnym wystrojem wewnątrz, znana z organizowanych do dziś polowań i imponującej psiarni (ok. 100 żywych psów!), **CHAMBORD** - jedna z najpiękniejszych budowli renesansowych Francji i jednocześnie największy z zamków w dolinie Loary, **BLOIS** - rezydencja królów Francji, **CHENONCEAU** - wzniesiony na potężnych słupach wbitych w dno rzeki Cher lub **CHAUMONT** - malowniczo „rozłożony” na skarpie nad Loarą. Ciepły posiłek. Powrót na nocleg w hotelu turystycznym.

Dzień 5 WERSAL, PARYŻ

Śniadanie. Wyjazd do **WERSALU**, zwiedzanie wspaniałego kompleksu pałacowo-ogrodowego, będącego w przeszłości rezydencją królów Francji. Powrót do **PARYŻA**, kontynuacja zwiedzania, np.: Łuk Triumfalny, Trocadéro, Wieża Eiffla, Pola Marsowe, program dodatkowy: rejs statkiem po Sekwanie. Ciepły posiłek. Powrót na nocleg w hotelu turystycznym.

Dzień 6 DISNEYLAND

Śniadanie. Przejazd do **DISNEYLANDU**, czas na przyjemną zabawę w podparyskim parku rozrywki: **DISNEY PARK** - Discoveryland (Star Tours IBM, kolejka Toy Story 2, kino 3-wymiarowe, Mattel - sportowe samochody, Nautilus, Space Mountain), Frontierland (Pensjonat Fantom 999 Duchów, kolejka górską Big Thunder Mountain, podróż parowcem itd.), Adventureland (Kapitan Hook, Piraci z Karaibów, Świątynia Indiany Jonesa, Drzewo Robinsona Crusoe, grotty, tunele itd.), Fantasyland (Królowna Śnieżka i Krasnoludki, Pinokio, Piotruś Pan, Alicja z Krainy Czarów, latające słonie Dumbo, Small World, karuzela Lancelota itd.), Main Street (sklepy, pamiątki, Wielka Parada) oraz **WALT DISNEY STUDIOS PARK** - Magiczne Studio, Armageddon - efekty specjalne, kolejka Rock'n'Roll, Świat Animacji, Latające Dywany. Ciepły posiłek. Wyjazd (po min. 9 godz.) i bezpośredni przejazd do Polski.

Dzień 7

Ciepły posiłek na trasie. Powrót w wyznaczone przez Klienta miejsce; zakończenie wycieczki.

CENA WYCIECZKI 7-DNIOWEJ DLA GRUPY LICZĄCEJ MINIMUM 53 UCZESTNIKÓW:

3.430,- zł/os.

ŚWIADCZENIA UJĘTE W CENIE WYCIECZKI:

- ✓ 4 noclegi (1 x schronisko młodzieżowe, pokoje 4-6-osob.; 3 x hotel sieciowy typu np. Ibis Budget, pokoje głównie 3-osob.);
- ✓ 11 posiłków (4 śniadania; 1 obiadokolacja w schronisku; 4 ciepłe posiłki w lokalnych restauracjach we Francji, np. typu Flunch; 2 ciepłe posiłki w restauracji na terenie Polski);
- ✓ przejazd komfortowym autokarem (miejsce wyjazdu/powrotu: Ostrów Mazowiecka);
- ✓ ubezpieczenie w Signal Iduna (NNW - 15.000 zł i KL - 20.000 EUR);
- ✓ lokalne taksy;
- ✓ obowiązkowe składki tyt. Turystycznego Funduszu Gwarancyjnego i Turystycznego Funduszu Pomocowego;
- ✓ obsługa pilota.

Cena wycieczki nie obejmuje: biletów wstępu (w tym również do **Disneylandu***), programów dodatkowych (np. rejs statkiem po Sekwanie), przejazdów lokalnymi środkami transportu (np. metro w Paryżu), zestawów słuchawkowych.

***Bilet wstępu do Disneylandu („1 Dzień - 2 Parki”) - cena uzależniona od dnia wizyty, wieku uczestników, podawana przez Park przy składaniu rezerwacji przez Biuro; orientacyjny koszt: od ok. 50 EUR/os. 3-17 lat, od ok. 75 EUR/os. od 18 lat.**

Wstęp do Disneylandu wymaga wcześniejszej rezerwacji i opłacenia, stąd po uzyskaniu przez Biuro z Parku potwierdzenia terminu i ceny, Klient zobowiązany jest do uiszczenia opłaty za wstęp bezpośrednio do Biura.